

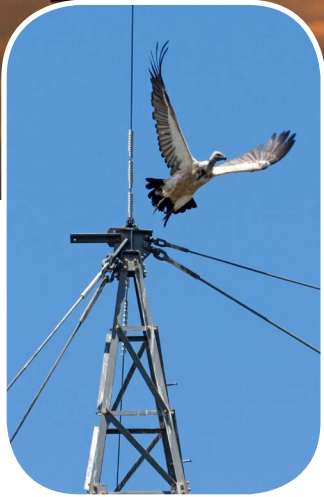
Ho tshwaswa ha manonyane a jang nama (matlaka/ manong) ke mehala ya motlakase



ENDANGERED
WILDLIFE TRUST

BIRDS OF PREY
PROGRAMME

conservation in action



Ho tshwaswa ha nonyana tsena ke mehala ya motlakase ke hona ho bakang ho shwa ha tsona haholo lebatoweng le ka Borwa ho Afrika. Mehala e meholo ya motlakase (220kV – 765kV) ha e tlise tshabo e kgolo kaha e se kotsi haholo ho matlaka hobane e arohantswe ho thibela

ho tjheswa ha dinonyana ke metlakase. Ka bomadimabe, mehala e menyenyane ya motlakase (11kV – 132kV) e kotsi ho tsona hobane e atamelane haholo.

Matlaka le manong a hloka ho ba qhoweng hore a shebisise hantle dira tse sebakeng sa dijo pele a ka theoha hoye ja, mme a sebedisa dipalo tsena tse kgolo tsa motlakase. Mokgwa oo dipalo tsa motlakase di emeng ka wona, di etsa hore dinonyana tsena tse kgolo di bolokehe kapa di tjheswe ke motlakase.

Mabaka a etsang hore motlakase o di tjheswe

- Mapheo a metsi a etsa hore di tshwaswe
- Ho lwana, ho hwelana le ho tsamaya ka dihlopha ho etsa hore di etsetsane diphoso nakong eo di dutse mehaleng mme hoo di bolaise ka motlakase
- Boiphihlelo ba ho dula mehaleng. Nonyana tse kgolo di se di tseba ho dula athe tse nyane di etsa diphoso ebe di ya shwa.
- Dipalo tse phahameng tsa motlakase di hohella dinonyana ho tsona kaha di kgona ho di thusa ho bonela hole mme hangata di ye di tshwaswe kapa di tjheswe ke mehala ya motlakase.
- Ebang ditsie kapa dikgato kapa eng le eng e jewang e ka fumaneha ka bongata ka tshohanyetso, hoo le hona ho baka ho tjheswa ke mehala ya motlakase.

Mefuta ya dinonyana e kotsing haholo

Matlaka ke ona a tsietsing haholo ka lebaka la bophara ba mapheo a wona kgonang ho ka hokahanya mehala hore e tloebe mollo wa motlakase ebang thapo di thetswa ka nako e le nngwe. Ho tsamaya/ fofa ka dihlopha le hona ho eketsa ho thetseha ha mehala ka tsela e etsang hore di tjheswe ke motlakase.

Mefuta e mengata ya dintsu le diphoko le yona e ka iphumana e le bothateng ba ho tjheswa ke motlakase hobane le tsona di sebedisa dipalo tsena tse phahameng ha di tsoma dijo.

Ho ntlafatswa ha marang-rang a sa bolokehang ho dinonyana.

Mehala e fetisang mollo wa motlakase eka thatellwa hore mollo oo o se fihlelle dinonyana. Ho ka etswa hore ho etswe ditshitiso tse thibelang dinonyana ho dula moo dipalong tse ka bang kotsi.

Eskom e qadile ka 1996 ho etsa matsapa a ho thibela ho ho cha ha dinonyana. Bo - rapolasi le barui ba mobu ba eletswa ho tsebisa ba phepele ya motlase Eskom - EWT Partnership ka bothata bofe le bofe bakwang ke motlakase bakeng tsa bona, mme nomoro tsa bona ke 0860 111 535 kapa (011) 486 1102.

E ngwetswe ke: Chris van Rooyen
E fetoletswe Sesothong ke: Mafosa Mahoa
Tshedimoso:

Birds of Prey Working Group
Tel: +27 (0) 11 486 1102
Fax: +27 (0) 11 486 1506
Website: www.ewt.org.za
e-mail: andreb@ewt.org.za (Andre Botha)